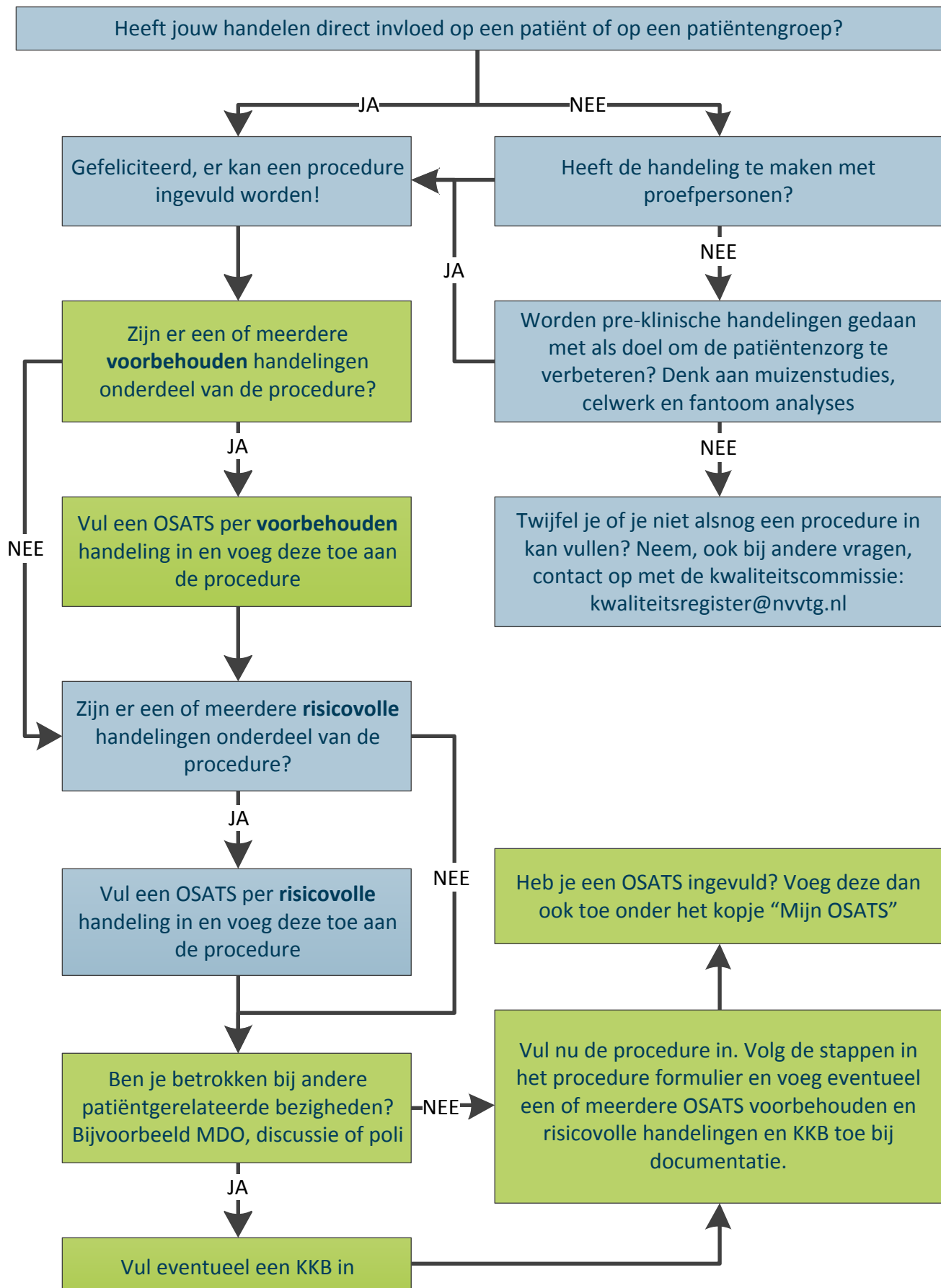


Flowchart procedures invullen in het kwaliteitsregister



Denk bij patiëntgerelateerde handelingen aan:

- Protocolleren (protocol schrijven over electieve cardioversies)
- Indiceren (Hb aanvragen)
- Delegeren (infuus aanbrengen)
- Zelf uitvoeren (toediening van radioactieve stoffen)
- Assisteren (hechten op OK)
- Data analyse (EEG analyses)
- Bijdrage aan discussie over behandeling en/of diagnostiek

Voorbehouden handelingen zijn:

- Heelkundige handelingen
- Endoscopiën
- Catheteristaties
- Injecties
- Puncties
- Electieve cardioversie
- Defibrillatie
- Gebruik van radioactieve stoffen of toestellen met ioniserende straling
- Steenvergruizing voor geneeskundige doeleinden

Voorbeelden van **risicovolle** handelingen zijn*:

- Beoordelen coronair angiogram
- MRI uitvoeren of beoordelen
- KNF-metingen (EEG, MEG) beoordelen
- Radiotherapie planning maken
- Lab resultaten beoordelen
- Longfunctietest uitvoeren of beoordelen
- Instellen en uitvoeren van elektrische stimulatie
- Instellen van apparatuur (bijvoorbeeld beademingsapparaat)

*Mis je risicovolle handelingen in de lijst? Mail ons en we voegen de handeling toe (kwaliteitsregister@nvvtg.nl)