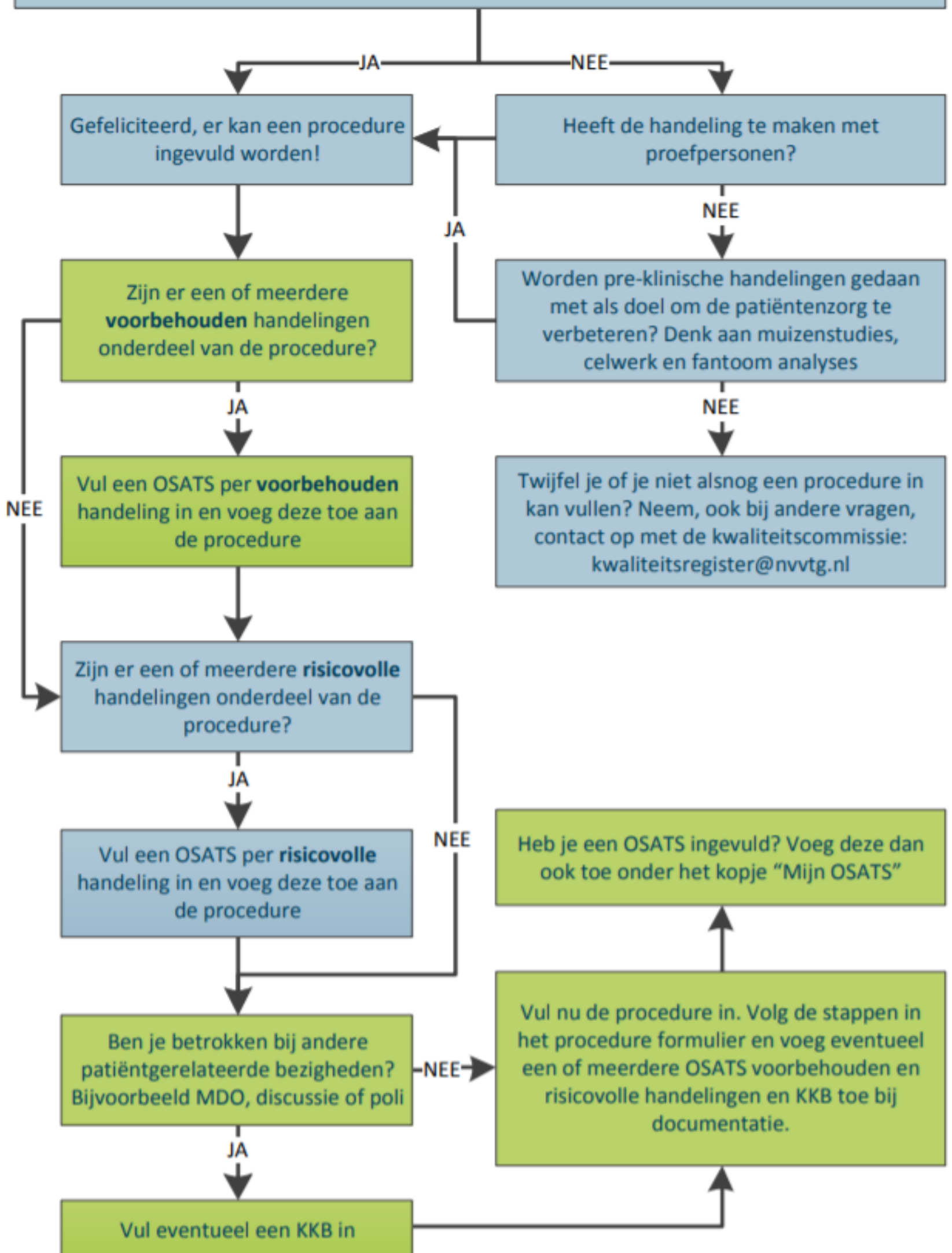


Flowchart procedures invullen in het kwaliteitsregister

Heeft jouw handelen direct invloed op een patiënt of op een patiëntengroep?



Voorbeelden patiëntgerelateerde handelingen

- Protocolleren (protocol schrijven over electieve cardioversies)
- Indiceren (Hb aanvragen)
- Delegeren (infuus inbrengen)
- Zelf uitvoeren (toediening van radioactieve stoffen)
- Assisteren (hechten op OK)
- Data analyse (EEG analyses)
- Bijdrage aan discussie over behandeling en/of diagnostiek (MDO)

Voorbehouden handelingen

- Heelkundige handelingen
- Catheterisaties
- Injecties
- Puncties
- Gebruik radioactieve stoffen/toestellen met ioniserende straling

* Ook andere voorbehouden handelingen die onder supervisie zijn uitgevoerd kunnen uiteraard worden ingediend.

Voorbeelden risicovolle handelingen

- Beoordelen coronair angiogram
- MRI uitvoeren of beoordelen
- KNF-metingen (EEG, MEG) beoordelen
- Radiotherapie planning maken
- Lab resultaten beoordelen
- Longfunctietest uitvoeren of beoordelen
- Instellen en uitvoeren van elektrische stimulatie
- Instellen van apparatuur (bijvoorbeeld beademingsapparaat)

* Mis je risicovolle handelingen in de lijst? Mail ons en we voegen de handeling toe! kwaliteitsregister@nvvtg.nl